

DRAFPIC

Délégation Régionale Académique
de la Formation Professionnelle Initiale & Continue

Se former



Penser son
parcours

S'insérer

Valider
ses acquis
VAE

« Former aujourd'hui, réussir demain »



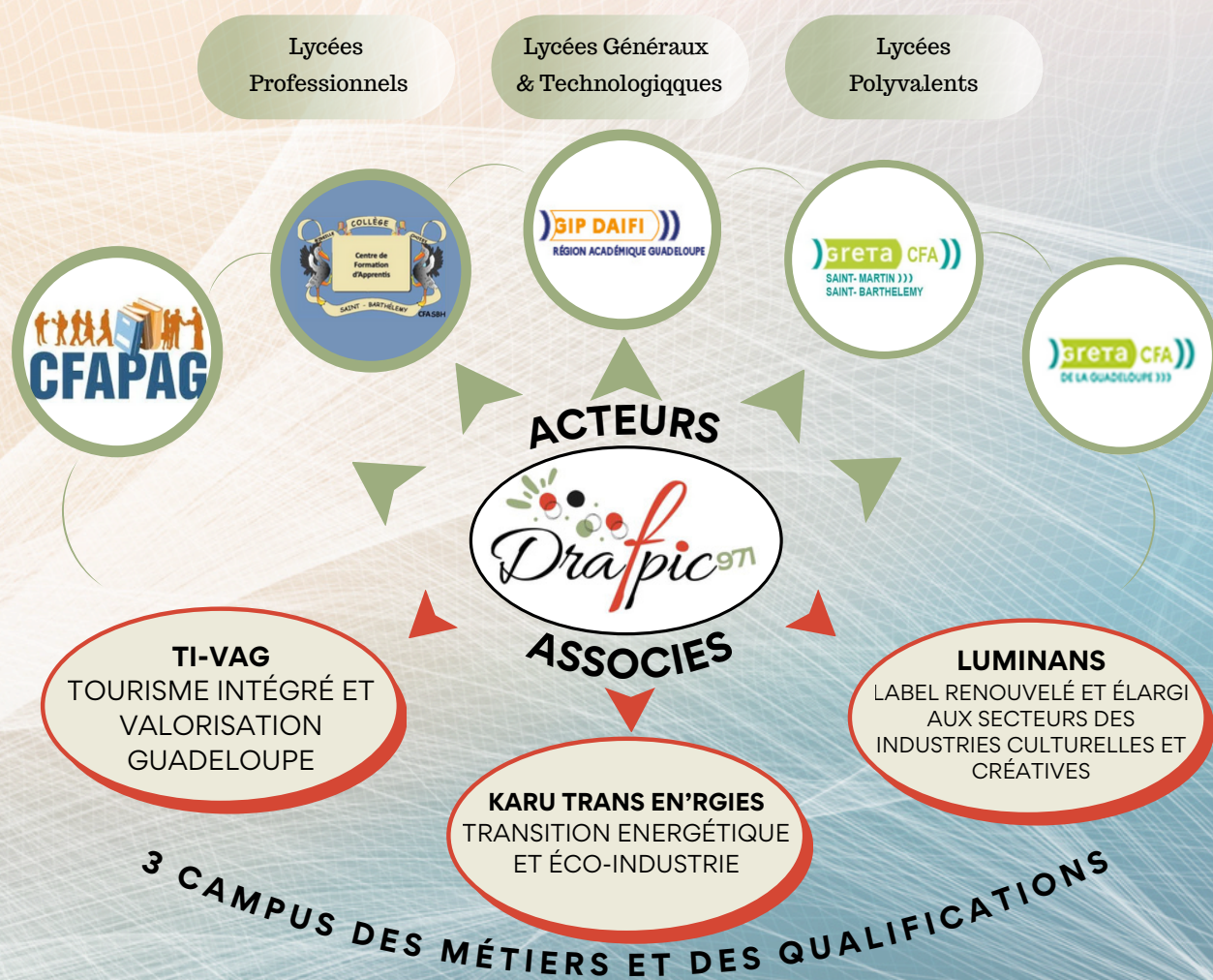
RÉGION ACADÉMIQUE
GUADELOUPE

Liberté
Égalité
Fraternité

Nos missions

- Développer la voix professionnelle et technologique
- Animer la relation Ecole-Entreprise
- Faire évoluer & adapter la carte des formations aux besoins du marché (avec la région et les services de l'État)
- Formaliser des partenariats académiques et nationaux
- Développer l'activité du réseau de la Formation Tout au Long de la Vie (Apprentissage, Formation continue, VAE, ...)
- Mobiliser les bureaux des entreprises des établissements (RBDE)
- Valoriser la voix professionnelle et les métiers
- Développer la qualité en formation professionnelle : lycées des métiers, campus des métiers et des qualifications, ...)

Avec un réseau d'acteurs & associés ...



GIP DAIFI : Groupement d'Intérêt Public Dispositif Académique d'Insertion, de Formation et d'Ingénierie

CFA : Centre de Formation d'Apprentis

GRETA : Groupement d'établissements publics locaux d'enseignements

« La formation, tremplin vers l'avenir »

Et des opérateurs de compétences (OPCO) & des entreprises

- ➔ Pour le développement de l'apprentissage
- ➔ Pour la formation continue des salariés
- ➔ Pour le développement des salariés
- ➔ Pour les filières d'avenir et les métiers en tension
- ➔ Pour optimiser l'insertion
- ➔ Pour la co-construction des réseaux de formations adaptées avec les besoins du territoire

Au travers d'opérations diverses :

Journées du patrimoine économique, semaine de l'industrie, prix de l'entreprise, semaine Ecole-Entreprise, mois de la découverte des métiers CCI, ...

Au service des jeunes et des adultes

Se former

Formations en établissement scolaire et sur mesure

CAP, BAC, BTS, licences pro, titres pro, FCIL, certificats de spécialisation

- ➔ Formation professionnelle initiale
- ➔ Formation par apprentissage
- ➔ Formation professionnelle continue

↪ Etablissements ↪ GRETA/CFA ↪ GIP DAIFI ↪ CFA PAG

EN APPRENTISSAGE

SOUS STATUT SCOLAIRE

- ➔ Formation supérieure en lien avec l'Université des Antilles



« Des parcours construits,
des compétences reconnues »

Penser son parcours

Formation du collège au supérieur, et une orientation vers les filières d'avenir

- Métiers en tension
- Campus des métiers et des qualifications
- Carte des formations



S'insérer

Renforcement de la relation École - Entreprise

- Filières d'avenir (numérique, industrie, maritime, transition énergétique)
- Ateliers découverte pour mieux connaître les plateaux techniques des établissements
- Relation École Entreprise
 - 1 jeune / 1 mentor
 - Périodes de formation en milieu professionnel (PFMP)
 - Stages
 - Contrat d'apprentissage



Valider ses acquis VAE

- Titres professionnels
- Diplômes Éducation Nationale



drafpic.site.ac-guadeloupe.fr

drafpic971

✉ ce.drafpic@ac-guadeloupe.fr

☎ 0590478113

